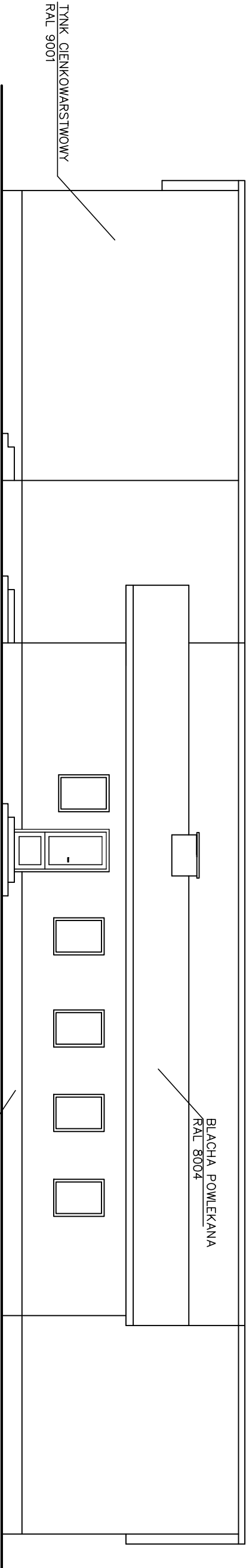


ELEWACJA WSCHODNIA	
czêœæ	czêœæ
projektowana	istniej¹ca



ELEWACJA ZACHODNIA	
czêœæ	czêœæ
projektowana	istniej¹ca

- UWAGI:
- pokrycie dachu – blachodachówka RAL 8004
 - rury fi 130 i rury spustowe fi 100 – z blachy powlekanej–RAL
 - obróbki blacharskie z bl. powlekanej – RAL 8004
 - podbitka dachowa z bl. trapezowej powlekanej – RAL 8004
 - okna PCV – kolor biały
 - parapety z bl. powlekanej – RAL 8004
 - drzwi zewnętrzne – aluminiowe – kolor biały
 - brama do pom. 1 – kolor biały
 - cokoł – tynk mozaikowy – RAL 8004

<div></div> <div>PRACOWNIA PROJEKTOWA EKO–SANEL W SIEDLCACH 08–110 SIEDLCE, ul. UNITÓW PODLASKICH 11/64</div>			
OBIEKT	BUDOWA, ROZBUDOWA I PRZEBUDOWA STACJI UZDATNIANIA WODY W JASIONIE GMINA ZBUCZYN.	INWESTOR: GMINA ZBUCZYN UL. JANA PAWŁA II 1 08–106 ZBUCZYN	
LOKALIZACJA	GMINA ZBUCZYN, MIEJSCOWOŚĆ JASIONKA JEDNOSTKA EWD.:142613_2 ZBUCZYN OBRĘB: 142613.2.0016 JASIONKA, CZĘŚĆ DZ. NR 284.		
STADIUM PROJEKT TECHNICZNY	TREŚĆ: OB4 – BUDYNEK TECHNOLOGICZNY ELEWACJE – PROJEKT		
PROJEKTANT ARCHITEKTURA	mgr inż. arch. Anna Mikuśko upr. MA/077/04 MA–1706	PODPIS	NR RYS. 11/KB
SPRAWDZAJĄCY ARCHITEKTURA	mgr inż. arch. Motyczko Szczepanik upr. 01/LOIA/03 LB–0159	PODPIS	
PROJEKTANT KONSTRUKCJA	mgr inż. Leszek Gzorny upr. GP.7342/8/37/91 MAZ/BO/2094/01	PODPIS	
SPRAWDZAJĄCY KONSTRUKCJA	mgr inż. Jacek Lech upr. Wg–492/01 MAZ/Is/2076/01	PODPIS	SKAL: 1:100 DATA: 07.2025r

Proje autorstwa zrealizowane, kopowanie bez zgody autora zabronione.